

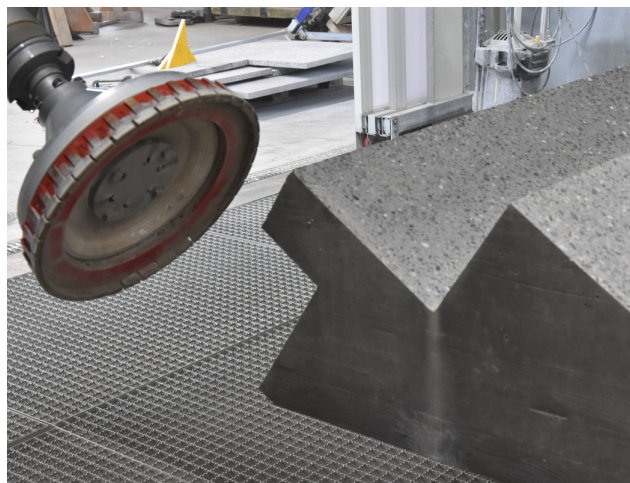


Neues CNC-Multifunktions-Bearbeitungscenter

Unser neues CNC-gesteuertes Bearbeitungscenter ist vielseitig einsetzbar. Es eignet sich für die Bearbeitung von einfachen bis komplexen Werkstücken, sowie zur Erstellung von geraden, konkaven, konvexen und gewölbten Oberflächen.

Wir bearbeiten vorgefertigte Betonelemente oder Natursteine nach Kundenvorgaben oder nutzen die von uns konstruierten 3D-Modelle. Das Ergebnis? Höchste Genauigkeit und Oberflächengüte.

Bearbeitet können Elemente mit einer maximalen Grösse von 4.5 m x 9.5 m x 2 m und einem Gewicht von bis zu 10 Tonnen werden. In einem vollautomatischen Rundmagazin stehen uns insgesamt sechzehn verschiedene Bearbeitungswerkzeuge zum Schleifen, Bohren und Fräsen, sowie zwei Sägeblätter zum Schneiden zur Verfügung.



IN DIESER AUSGABE

SIE BAUEN - ...

WIR BEARBEITEN

WIR RESTAURIEREN

WIR PRODUZIEREN



Restaurierung eines Brunnens aus dem Jahr 1904

Interview mit Michael Lüthi, Leiter Standardprodukte Betonwaren



Wie ist es zum Auftrag gekommen?

Samuel Steiner von Steiner Haustechnik AG hat sich mit einer besonderen Anfrage an die Baumat gewendet: Auf einer Baustelle in Wichtrach wurde ein Ersatz eines defekten Brunnenstocks benötigt. Das Besondere an diesem Stock? Er stand unter Denkmalschutz und hatte im oberen Teil eine Verteilung für Quellwasser eingebaut. Wir haben eine unserer bestehenden Schalungen genommen, angepasst, sie mit Matrizen ausgekleidet und so einen neuen Stock geschaffen, der dem Original sehr nahe kam. Nach der Lieferung des Stocks sind wir mit dem Architekturbüro schweyer + marti ag ins Gespräch gekommen. Eine Abdeckplatte des Brunnens befand sich ebenfalls in einem schlechten Zustand.

Wir konnten die Bauherrschaft davon überzeugen, die Abdeckplatte zu restaurieren. Das Ergebnis war verblüffend. Und plötzlich ist der Brunnentrog ins Zentrum der Diskussion gerückt. Bis dahin war unklar, was damit geschehen sollte. Die Lösung war schnell gefunden: eine Restauration, die am Ende den gesamten Brunnen in neuem Glanz erstrahlen ließ.

Was für Bearbeitungsschritte gibt es bei so einer Restauration?

Am Anfang wurde der ganze Trog sandgestrahlt, da sich an einigen Stellen 8 mm dicke Kalkablagerungen gebildet hatten. Der Boden musste neu betoniert werden, da der Brunnen 1904 direkt in das Erdreich gegossen wurde. Danach wurde die Jahrzahl, die Innen- und Aussenseite sowie die Krone neu modelliert und der Trog überzogen, retuschiert und hydrophobiert. Beim Brunnenrohr wurde ausserdem der originale Kopf aufbereitet und mit einem neuen Verbindungsrohr ergänzt.

Wie aufwändig war die Restauration?

Der Materialaufwand war bei diesem Auftrag überschaubar. Aufwändig war jedoch die viele Handarbeit, die uns aber viel Freude bereitet hat. Rund 30 Arbeitsstunden waren wir mit der Restauration beschäftigt, wobei wir zwischen den Arbeitsschritten jeweils noch die Trockenzeiten berücksichtigen mussten.

Können Restaurationen auch vor Ort gemacht werden?

Ja. Unser Betonkosmetik-Team kann solche Restaurationen auch vor Ort ausführen. Dafür müssen die Objekte einzig vor Witterungseinflüssen geschützt werden.

KONTAKT FÜR WEITERE
INFORMATIONEN

MICHAEL LÜTHI
LEITER STANDARDPRODUKTE
BETONWAREN

+4131 780 10 10
michael.luethi@baumat.ch



Bist du zufrieden mit dem Endergebnis?

Ich bin sehr zufrieden und freue mich bereits jetzt auf weitere solche Aufträge. Es ist bereichernd etwas altem neues Leben geben zu können.



Referenzobjekt Elementbau

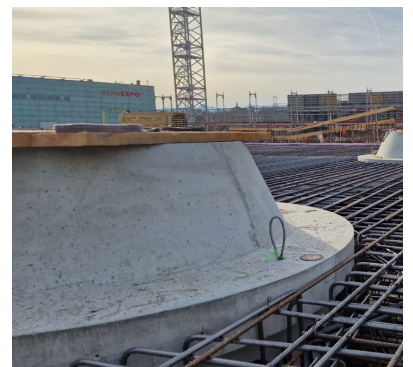
Ästhetik, Qualität und Funktionalität im Einklang

In Zusammenarbeit mit der Läderach Weibel Bauunternehmung AG haben wir für die neue Festhalle in Bern insgesamt 26 Oblichter hergestellt und just-in-time auf die Baustelle geliefert. Die Oblichter sind im Anschluss in die Foyerdecke einbetoniert worden, wobei die Innenseiten sichtbar bleiben. Im Endausbau werden die Elemente mit Rundleuchten ausgeleuchtet, um so das architektonisch ansprechende Gesamtbild hervorzuheben.

Da die Geometrie der Oblichter äusserst anspruchsvoll ist, hat die Läderach Weibel AG auf die Vorteile von unseren vorgefertigten Elementen zurückgegriffen. Die komplexen zylindrischen und konischen Schalungselemente hat die Baumat AG konstruiert, aufmodelliert und in der betriebseigenen Schreinerei gefertigt. Dabei konnten wir unsere

durchgängigen Dienstleistungen, welche von der Beratung über die Produktion bis hin zur Lieferung reichen, einmal mehr unter Beweis stellen.

Wir möchten uns herzlich für das entgegengebrachte Vertrauen bedanken und freuen uns bereits jetzt, die beeindruckende Elemente in der fertiggestellten Festhalle zu sehen.



KONTAKT FÜR WEITERE
INFORMATIONEN

ANNA LENZMEIER
BEREICHSLITERIN
ELEMENTBAU

+4131 780 10 62
anna.lenzmeier@baumat.ch

